



**CTEK BATTERY
ANALYZER**



INNOVATION INOM BATTERITESTNING

CTEK BATTERY ANALYZER testar med hög noggrannhet tillståndet på alla typer av 12 V-blybatterier, inklusive vätcellsbatterier, underhållsfria batterier, kalciumbatterier och AGM. Den är lättanvänd och ger snabba resultat som är lätta att förstå. Spänningsområdet är 8-15 V med ett tesområde på 200-1 200 EN. Anslut bara klämmorna till batteriet och följ sedan steginstruktionerna som visas på displayen. Displayen är lätt att läsa och ger tydlig information om tillståndet på 12 V-blybatterier och ger även råd om lämplig åtgärd. Batteriet behöver inte kopplas bort från fordonet eftersom den patenterade tekniken som tillämpas i CTEK BATTERY ANALYZER gör den säker för både användare och fordonselektronik. Den är skyddad mot inkoppling med fel polaritet, skapar ingen batteribelastning och avger varken värme eller gnistor. CTEK BATTERY ANALYZER levereras med en 2-årsgaranti.

TEKNISKA DATA

ANALYZER-TYP	Konduktans
TYP AV BATTERI FÖR ANALYS	12 V-blybatteri
LÄGSTA TESTSPÄNNING	8V
HÖSTA TESTSPÄNNING	15V
UPPLÖSNING	0,1 V
NOGGRANNHET	± 0,1 V
OMRÅDE	200-1 200 EN
UPPLÖSNING	25 EN
NOGGRANNHET	± 25 EN



THE SMARTEST BATTERY CHARGERS IN THE WORLD



SMIDIG BATTERITESTNING FRÅN CTEK

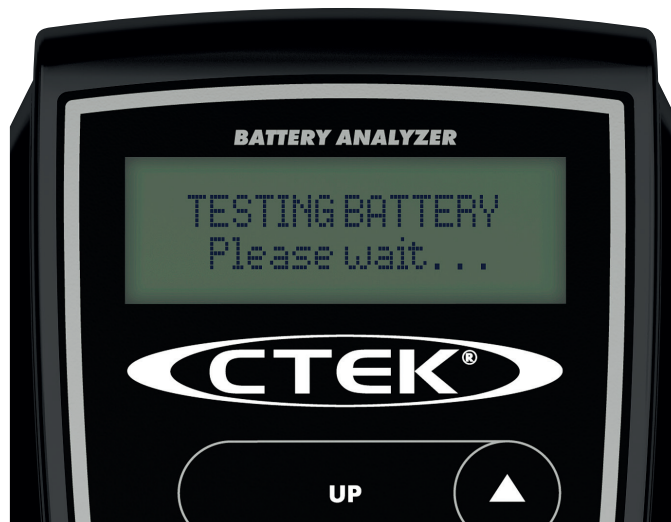


Lättanvänt - anslut batteriet (behöver inte kopplas bort) och följ sedan instruktionerna på skärmen.

Snabba, noggranna resultat - CTEK BATTERY ANALYZER testar batteriet på några sekunder och visar resultatet direkt på skärmen, som ger information om vilka åtgärder som krävs.

Säker - ingen värme eller gnistor - den patenterade tekniken i CTEK BATTERY ANALYZER ger inte bara snabba och noggranna resultat utan utför även testningen utan att belasta batteriet och utan att avge farlig värme eller gnistor.

För alla 12 V-blybatterier - CTEK BATTERY ANALYZER fungerar bra med alla typer av blybatterier och kräver ingen justering för att utföra en noggrann test.



TESTRESULTAT

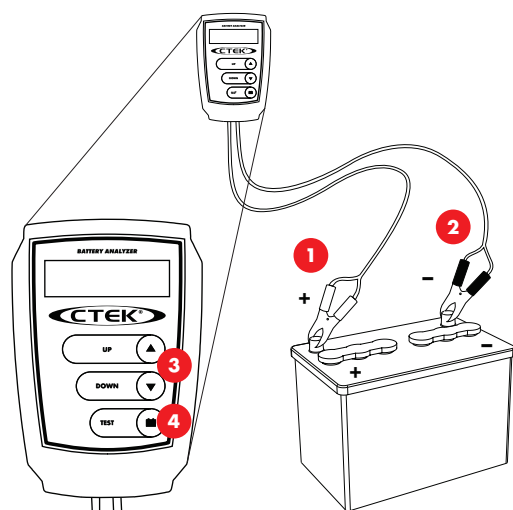
Battery good - batteriet är i gott skick och behöver inte laddas.

Good recharge - batteriet är i gott skick, men behöver laddas för att återställa kapaciteten.

Charge and retest - ladda batteriet och testa igen.

Analyzer vill säkerställa att batteriet kan bibehålla laddningen.

Replace battery - batteriet är inte längre i fullgott skick och bör därför bytas ut omedelbart.



1. Anslut den röda klämman till batteriets positiva pol.
2. Anslut den svarta klämman till batteriets negativa pol.
3. Ange EN-värdet för batteriet som ska testas genom att använda knappen **UP** (upp) eller **DOWN** (ned). (Standardinställningen är 500 EN).
4. Tryck på **TEST**-knappen, så visas testresultatet på den lättlästa skärmen.

GARANTERAD KVALITET MED CTEK

CTEK:s kundtjänst svarar på frågor om laddning och CTEK:s laddare. Säkerhet, enkelhet och flexibilitet är utmärkande för alla produkter och lösningar som utvecklats och säljs av CTEK. CTEK levererar laddare till fler än 60 länder över hela världen. CTEK är också en tillförlitlig OEM-leverantör till många av världens mest ansedda bil- och motorcykeltillverkare.

Kontakta vår kundtjänst: info@ctek.com